

Vorausgegangene Arbeit:
Diagnose - Fehlerspeicher

11

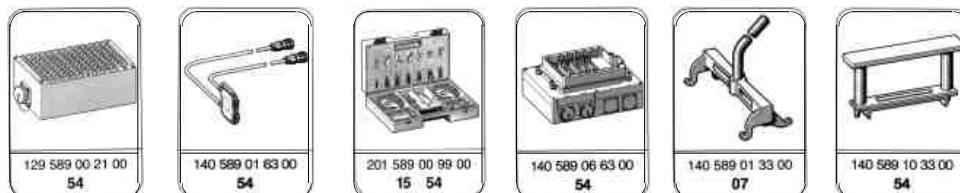
1. Zündung: **AUS**
2. Grundmodul (GM, N16/1) ausbauen.
3. Buchsenkasten mit Kontaktierungsmodul 1 und Kontaktierungsbox nach Anschlußschema (Bild 1 bzw. 2) anschließen.

Siehe "Elektrische Schaltpläne

Bezeichnung
Typ 129, Band 1"
Typ 140, Band 1"

Gruppe
00
00

Sonderwerkzeuge



Handelsübliche Werkzeuge bzw. Prüfgeräte, MB-Prüfgeräte

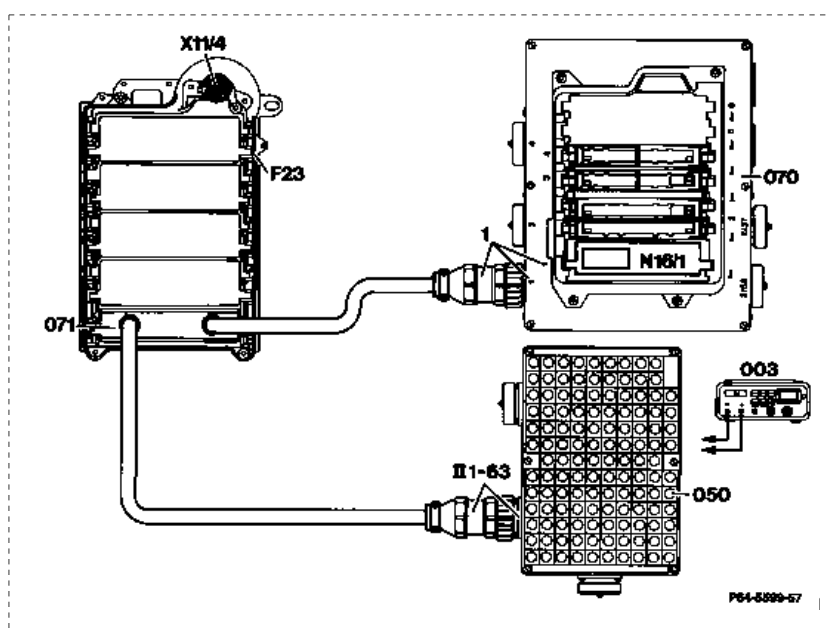
(siehe Betriebsmittelhandbuch)

Bezeichnung	z. B. Firma, Bestell-Nr.
Multimeter	Fluke 23 DB, 83, 88 ITT Metrix MX 47, 50, 51, 52

Anschlußschema Buchsenkasten, Typ 129

Bild 1

- | | |
|-------|--|
| 003 | Multimeter |
| 050 | Buchsenkasten 126polig |
| 070 | Kontaktierungsbox |
| 071 | Kontaktierungsmodul 1 |
| F23 | Modulbox |
| N16/1 | Grundmodul (GM) |
| X11/4 | Prüfkupplung für Diagnose 38polig (Impulssignal) |



Anschlußschema Buchsenkasten, Typ 140

Bild 2

003	Multimeter
050	Buchsenkasten 126polig
070	Kontaktierungsbox
071	Kontaktierungsmodul 1
F23	Modulbox
N16/1	Grundmodul (GM)
X11/4	Prüfkupplung für Diagnose 38polig (Impulssignal)

